

## Requisitos

Orientado a los profesionales con titulación universitaria, preferentemente arqueólogos/as y estudiantes de últimos años de grado o máster de arqueología y relacionados.

## Tasas reducidas

Podrán acogerse a la tasa reducida en la modalidad presencial las personas que acrediten su pertenencia a la Sección de Arqueología del CDL de Sevilla y Huelva o bien su condición de estudiante de grado o máster o desempleado/a. También se aplicará tasa reducida a la modalidad online.

## Reserva de plaza e inscripción.

La solicitud de reserva de plaza de cada acción formativa se realizará cumplimentando el formulario dispuesto para este fin en la página de formación del CDL de Sevilla y Huelva.

[www.cdlsevillayhuelva.org/formacion/arqueologia](http://www.cdlsevillayhuelva.org/formacion/arqueologia)

La entidad organizadora se reserva el derecho de solicitar a la persona interesada la documentación acreditativa de la titulación universitaria, así como otros datos indicados en la solicitud de reserva de plaza.

Confirmada la reserva de plaza en el correo electrónico indicado, se procederá a realizar el abono de la cuantía establecida mediante transferencia bancaria a la entidad organizadora.

El alumnado admitido deberá abonar la matrícula en la cuenta corriente del BANCO SABADELL ES80-0081-0225-1000-0171-6082 del Colegio Oficial de Doctores y Licenciados en Filosofía y Letras y Ciencias de Sevilla y Huelva. En caso de renuncia al curso sólo se reintegrará el importe, si la baja se produce con la antelación suficiente para cubrir la plaza.

El justificante de abono se enviará por correo electrónico a la dirección: [administracion@cdlsevillayhuelva.org](mailto:administracion@cdlsevillayhuelva.org)

Comprobado el abono se remitirá al solicitante confirmación de inscripción en la acción formativa correspondiente.

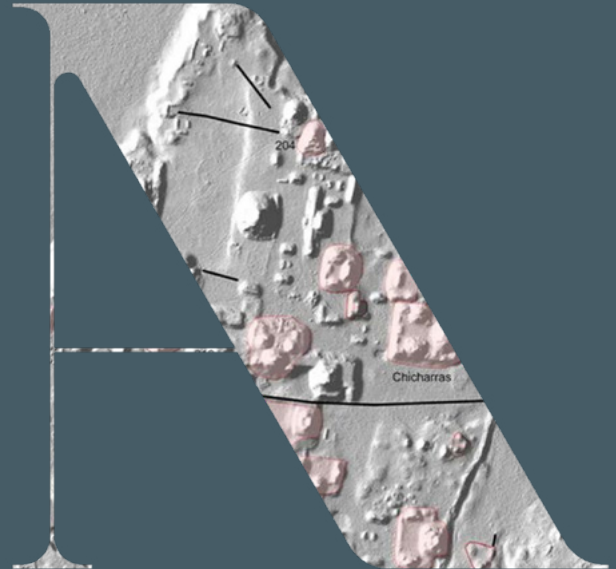
La celebración de las jornadas estará sujeta a la inscripción de un mínimo de alumnos/as que quedará a discreción de la entidad organizadora. En caso de suspensión de la jornada por no alcanzar el mínimo necesario de inscripciones se devolverá el importe abonado.

## Certificado

El Decano del Ilustre Colegio Oficial de Doctores y Licenciados en Filosofía y Letras y en Ciencias de Sevilla y Huelva certificará, en el caso en que proceda, la asistencia y aprovechamiento docente del alumnado, indicando el título de la jornada, dirección académica y el número de horas. La asistencia a un 90% de horas lectivas se considera indispensable para la obtención de dicha certificación.

# PROGRAMA DE FORMACIÓN 2024

## QGIS APLICADO A LA INVESTIGACIÓN ARQUEOLÓGICA

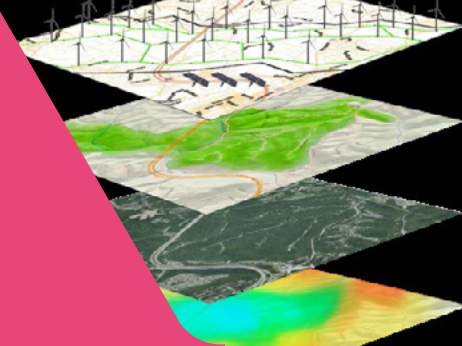


## SECCIÓN DE ARQUEOLOGÍA CDL SEVILLA Y HUELVA

[www.cdlsevillayhuelva.org](http://www.cdlsevillayhuelva.org)

Calle Betis 49-50, 1º izda. · 41010 Sevilla  
954 279 735 · 661 671 351  
[administracion@cdlsevillayhuelva.org](mailto:administracion@cdlsevillayhuelva.org)

# QGIS APLICADO A LA INVESTIGACIÓN ARQUEOLÓGICA



**Fecha:** 29 y 30 de mayo y 5, 6 y 12, 13 y 18 de junio

**Fecha Inscripción:** hasta el 23 de mayo inclusive

**Duración:** 28 horas lectivas

**Modalidad:** Presencial y Online

**Precios:** 120€ (presencial) / 100€ (tarifa reducida)

**Lugar:** Aulario de informática Pérez Quintero del Campus de “El Carmen” de la Universidad de Huelva. (Avenida de las Fuerzas Armadas, s/n, 21007 Huelva)

**Docentes:**

**Rubén Fernández de Villarán San Juan:** Profesor de Geomática aplicada y Sistemas de Información Geográfica aplicados del Departamento de Ciencias Agroforestales de la Escuela Técnica Superior de Ingeniería de la Universidad de Huelva.

**Requisitos alumn@:** Tener conocimientos básicos de informática.

Dar a conocer las posibilidades de utilización de las nuevas tecnologías relacionadas con los sistemas de información geográfica a los profesionales del ámbito de la Arqueología, y a cualquier profesional de otras disciplinas que esté interesado en profundizar en la elaboración y análisis de productos cartográficos aplicados al ámbito arqueológico.

## PRIMERA JORNADA (29 de mayo)

(16:30 - 20:30h)

1. Introducción a los Sistemas de Información Geográfica
2. Primer contacto con QGIS

## SEGUNDA JORNADA (30 de mayo)

(16:30 - 20:30h)

3. Manejo de las bases de datos
4. Trabajo en campo

## TERCERA JORNADA (5 de junio)

(16:30 - 20:30h)

5. Introducción a los sistemas de proyección cartográfica
6. Prácticas de Qgis en referencia a los sistemas de proyección

## CUARTA JORNADA (6 de junio)

(16:30 - 20:30h)

7. La simbolización en un SIG
8. La digitalización

## QUINTA JORNADA (12 de junio)

(16:30 - 20:30h)

9. Geoprocesado
10. Ejemplo práctico de Geoprocesado aplicado a la arqueología con Qgis
11. Introducción al manejo de información raster

## SEXTA JORNADA (13 de junio)

(16:30 - 20:30h)

12. Salidas por impresora
13. Las fuentes de datos

## SÉPTIMA JORNADA (18 de junio)

(16:30 - 20:30h)

14. Visualización de datos LiDAR en Qgis