

Requisitos

Orientado a los profesionales con titulación universitaria, preferentemente arqueólogos/as y estudiantes de últimos años de grado o máster de arqueología y relacionados.

Tasas reducidas

Podrán acogerse a la tasa reducida en la modalidad presencial las personas que acrediten su pertenencia a la Sección de Arqueología del CDL de Sevilla y Huelva o bien su condición de estudiante de grado o máster o desempleado/a. También se aplicará tasa reducida a la modalidad online.

Reserva de plaza e inscripción.

La solicitud de reserva de plaza de cada acción formativa se realizará cumplimentando el formulario dispuesto para este fin en la página de formación del CDL de Sevilla y Huelva.

www.cdlsevillayhuelva.org/formacion/arqueologia

La entidad organizadora se reserva el derecho de solicitar a la persona interesada la documentación acreditativa de la titulación universitaria, así como otros datos indicados en la solicitud de reserva de plaza.

Confirmada la reserva de plaza en el correo electrónico indicado, se procederá a realizar el abono de la cuantía establecida mediante transferencia bancaria a la entidad organizadora.

El alumnado admitido deberá abonar la matrícula en la cuenta corriente del BANCO SABADELL ES80-0081-0225-1000-0171-6082 del Colegio Oficial de Doctores y Licenciados en Filosofía y Letras y Ciencias de Sevilla y Huelva. En caso de renuncia al curso sólo se reintegrará el importe, si la baja se produce con la antelación suficiente para cubrir la plaza.

El justificante de abono se enviará por correo electrónico a la dirección: administracion@cdlsevillayhuelva.org

Comprobado el abono se remitirá al solicitante confirmación de inscripción en la acción formativa correspondiente.

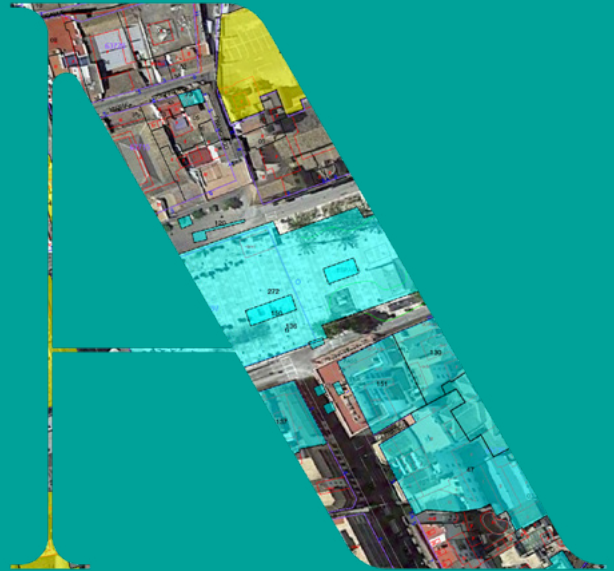
La celebración de las jornadas estará sujeta a la inscripción de un mínimo de alumnos/as que quedará a discreción de la entidad organizadora. En caso de suspensión de la jornada por no alcanzar el mínimo necesario de inscripciones se devolverá el importe abonado.

Certificado

El Decano del Ilustre Colegio Oficial de Doctores y Licenciados en Filosofía y Letras y en Ciencias de Sevilla y Huelva certificará, en el caso en que proceda, la asistencia y aprovechamiento docente del alumnado, indicando el título de la jornada, dirección académica y el número de horas. La asistencia a un 90% de horas lectivas se considera indispensable para la obtención de dicha certificación.

PROGRAMA DE FORMACIÓN 2024

APLICACIÓN DE LOS SIG A LA ARQUEOLOGÍA. CURSO DE INTRODUCCIÓN A QGIS



SECCIÓN DE ARQUEOLOGÍA CDL SEVILLA Y HUELVA

www.cdlsevillayhuelva.org

Calle Betis 49-50, 1º izda. · 41010 Sevilla
954 279 735 · 661 671 351
administracion@cdlsevillayhuelva.org

APLICACIÓN DE LOS SIG A LA ARQUEOLOGÍA. CURSO DE INTRODUCCIÓN A QGIS

Fecha: 24 y 25 de abril y y 22, 23 y 29 de mayo

Fecha Inscripción: hasta el 17 de abril inclusive

Duración: 20 horas lectivas

Modalidad: On-line

Precios: 50 € (online y reducida)

Lugar: On-line

Docentes:

Dr. Sergio García-Dils: (UNED Sevilla / Oficina Municipal de Arqueología de Écija). Arqueólogo, espeleólogo y epigrafista.

Los Sistemas de Información Geográfica (SIG) son a día de hoy una tecnología clave para la disciplina arqueológica. En concreto, los SIG de código abierto, como QGIS, constituyen potentes plataformas tanto para el procesamiento de información espacial como para la generación de mapas. Este curso se plantea como una primera aproximación al uso de los SIG, partiendo de cero y proporcionando los conocimientos teóricos y las habilidades prácticas para el procesamiento de datos espaciales arqueológicos utilizando QGIS.

PRIMERA JORNADA (miércoles, 24 de abril)

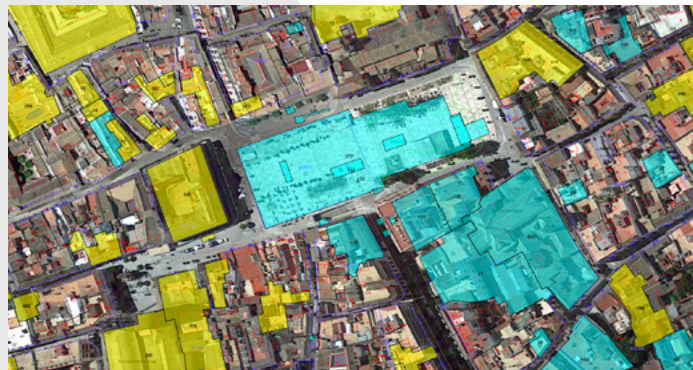
16:00 - 20:30h (Cada sesión contempla una pausa de 30' para café).

- Fundamentos de cartografía y proyecciones.
- Primeros pasos en QGIS: menús, herramientas, navegación y principales funciones de lectura de datos.
- Los plugins en QGIS: complementos fundamentales en arqueología.

SEGUNDA JORNADA (jueves, 25 de abril)

16:00 - 20:30h (Cada sesión contempla una pausa de 30' para café).

- Manejo de datos vectoriales: operaciones y simbología.



TERCERA JORNADA (miércoles, 22 de mayo)

16:00 - 20:30h (Cada sesión contempla una pausa de 30' para café).

- Manejo de datos raster: operaciones y simbología.

CUARTA JORNADA (jueves, 23 de mayo)

16:00 - 20:30h (Cada sesión contempla una pausa de 30' para café).

- Digitalización en QGIS: creación de *shapefiles* puntuales, lineales y poligonales.
- La georreferenciación en QGIS.

QUINTA JORNADA (miércoles, 29 de mayo)

16:00 - 20:30h (Cada sesión contempla una pausa de 30' para café).

- Generación básica de mapas. Uso de simbologías y leyendas.
- Exportación a diferentes formatos.